

## AIRTIGHT® AIRSTOP

Copyright Vilton



AFDICHTEN

### Productomschrijving

Vilton Airtight Airstop bestaat uit een strook minerale wol verpakt in een dampremmende gevacumeerde PE-folie. De Airtight Airstop is licht in gewicht en eenvoudig te plaatsten tussen kanaalplaatvloeren in woningscheidende wanden. Na het doorprikken van de gevacumeerde PE-folie zet de minerale wol snel uit waardoor de gehele ruimte wordt uitgevuld. Hierdoor wordt een luchtdichte aansluiting verkregen tussen kanaalplaatvloeren en boven- en onderwanden. Daarnaast voorkomt Airtight Airstop akoestische lekken tussen woningen door bijvoorbeeld valspectie. De Airtight Airstop is bestand tegen weersinvloeden en heeft een hoge mechanische bestendigheid en raakt hierdoor niet beschadigd. Vilton Airtight Airstop is voor seriematige woningbouw, bijvoorbeeld als luchtdichte aansluiting verkregen tussen kanaalplaatvloeren en boven- en onderwanden, kopisolatie in woningscheidende spouwmuren, de luchtdichte standaard. Voor een luchtdichte afsluiting klasse 3 'passief bouwen' moet de minerale wol twee keer zo dik zijn als de af te sluiten aansluiting.

### Producteigenschappen

- Luchtdichtheid van de samengestelde constructie
- Dampremmende PE-folie
- Akoestische demping
- Hoge mechanische bestendigheid
- Bestand tegen weersinvloeden
- Zeer eenvoudige en snelle montage
- Direct klaar zonder afval, bij sloop eenvoudig te scheiden
- Toepasbaar voor variabele spouwbreedten zoals die bij prefab bouwen voor komen



### Technische gegevens

- Dikte PE-folie: 20  $\mu\text{m}$
- Verwerkingstemperatuur: -40 °C tot 90 °C
- Warmtegeleidingscoëfficiënt: 0,05 W/(m.K)
- Smeltpunt PE folie: 100 - 140 °C
- Ontledingstemperatuur : > 300 °C
- Dichtheid folie: 0,91 - 0,99 g/cm<sup>3</sup>
- Brandklasse minerale wol: A1 (NEN-EN 13501-1)
- PE-folie: B1 (EN 13823-2010)
- Vlampunt PE-folie: > 300 °C
- Zelfontbrandingstemperatuur: > 350 °C
- Luchtdoorlatendheid 10 mm: Klasse 4 (EN 12207)
- c-waarde 10 mm: 0,00477 dm<sup>3</sup>/s.m.Pa<sup>0</sup> (NEN 2686)



### Beschikbare afmetingen / uitvoeringen

Artikelcode	Hoogte [mm]	Dikte gevacumeerd [mm]	Dikte geëxpandeerd [mm]	Verpakking aantal per doos/m <sup>1</sup>
AT12002502060	1200 X 250	20	60	16/19,2
AT12003002060	1200 X 300			
AT12004002060	1200 X 400			
AT12002503080	1200 X 250	30	80	14/16,8
AT12003003080	1200 X 300			
AT12004003080	1200 X 400			
AT120025040100	1200 X 250	40	100	10/12
AT120030040100	1200 X 300			
AT120040040100	1200 X 400			
AT120025045120	1200 X 250	45	120	
AT120030045120	1200 X 300			
AT120040045120	1200 X 400			
<b>Toebehoren</b>		<b>Verpakking stuks</b>		
*Montagegeleider		1		

\* Airtight Airstop montagegeleider als hulpmiddel voor het plaatsen van een dubbele rij Airtight Airstop. Kies het juiste type bij de spouwbreedte a.d.h.v. de keuze tabel op de volgende pagina.



## AIRTIGHT® AIRSTOP

Copyright Vilton



AFDICHTEN

### Keuzetabel luchtdichtheidsklasse

De keuze van Vilton Airtight Airstop is afhankelijk van spouwbreedte, benodigde hoogte (vloerdikte + 2 x 50 mm) en gewenste luchtdichtheid (qv;I0). Om de gewenste luchtdichtheid te behalen is het belangrijk dat de spouw altijd op de bouwplaats wordt opgemeten zodat de juiste dikte Airtight Airstop kan worden toegepast. Aan de hand van de onderstaande tabel kunt u uw keuze maken, heeft u advies nodig neem dan contact op met uw technisch adviseur.

### Toebehoren Airtight

Airtight montagegeleider als hulpmiddel voor het plaatsen van een dubbele rij Airtight.

Onderstaand de tabel met de kanaalplaatvloer tolerantie per fabrikant

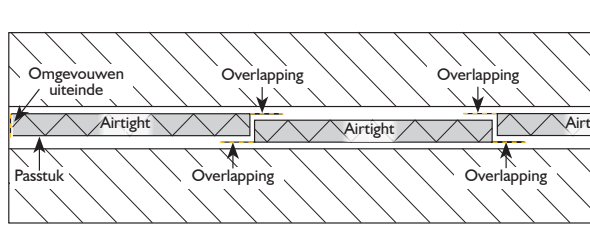
Fabrikant	Lengtetolerantie [mm]
VBI	+28/-28
Waardo/Wildo	+25/-25
Dycore	+20/-20
EBM-Bruil	
Bisofloor	
Fingo	
De Hoop Pesko	



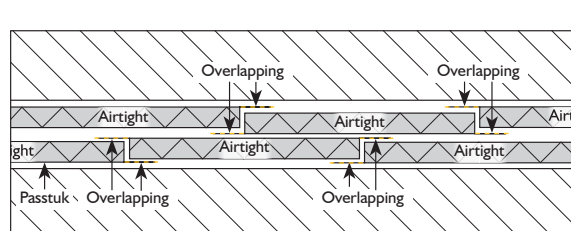
### Montagevoorschriften

Enkele rij

- Vouw de uiteinden om, plaats de Airstop in de spouw, zorg ervoor dat de Airstop 50 mm boven en onder de kanaalplaat uitsteekt.
- Plaats de volgende Airstop tegen de eerste aan en gebruik beide folie overlappen om een goede aansluiting en luchtdichtheid.
- Prik met een puntig voorwerp de zijkant of onderzijde in de eerste geplaatste Airstop de folie door om deze te laten expanderen.  
**Let op: snij de folie niet over grote lengten in en voorkom inwatering door niet aan de bovenzijde in te prikken.**
- Soms eindigt het met een passtuk. Snij het passtuk ter plekke op maat. Bij het snijden zet het passtuk uit. Plaats de dichte zijde van Airstop de PE-folie tegen het uiteinde van de spouw.



Enkele rij



Dubbele rij

Dubbele rij

- Vouw de uiteinden om, plaats de Airstop in de spouw, zorg ervoor dat de Airtight 50 mm boven en onder de kanaalplaat uitsteekt.
- Plaats de volgende Airstop strak tegen de eerste aan en gebruik beide folie overlappen om een goede aansluiting en luchtdichtheid.
- Plaats een derde Airstop in halfsteensverband voor de twee eerste en prik de derde geplaatste Airstop door met een puntig voorwerp aan de zijkant of onderzijde.  
**Let op: snij de folie niet over grote lengten in en voorkom inwatering door niet aan de bovenzijde in te prikken.**
- Snij de volgende Airstop door midden (600 mm) en gebruik deze als passtuk. Plaats de dichte zijde van Airstop de PE-folie tegen het uiteinde van de spouw.
- Prik nu de folie van de eerst geplaatste Airstop door zodat deze kan uitzetten.
- Plaats nu de volgende Airstop tegen de derde aan en prik de tweede door om deze uit te laten zetten.
- Herhaal dit tot de spouw gesloten is.
- Indien nodig maak aan het einde een passtuk op maat zoals omschreven in punt 4.

Specificaties onder voorbehoud van druk- of zelfouten, opbouw en specificatiewijzigingen

Versie 2021A

