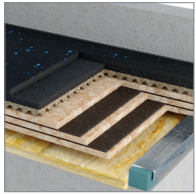


## VILTON® AKSPO KRACHTVLOER HP

Copyright Vilton



AKOESTIEK

**Productomschrijving**

Vilton® AKSPO krachtvloer XP met dBooster® technologie is ontworpen als een "Extreme Performance" discreet isolator zwevend vloersysteem dat speciaal bedoeld is voor gebruik in vrijdragende ruimtes. Het systeem biedt een superieure structurele weerstand en akoestische prestaties en kan de energie van zeer zware schokken weerstaan en absorberen. Vilton® AKSPO krachtvloer XP is ontworpen om het geluid te verminderen, trillingen te dempen en de terugslag te minimaliseren om het risico op blessures door stuitende gewichten te verminderen. Het systeem is geschikt voor commerciële sportscholen (impactenergie van 200 tot 1000 N.m).

**Producteigenschappen**

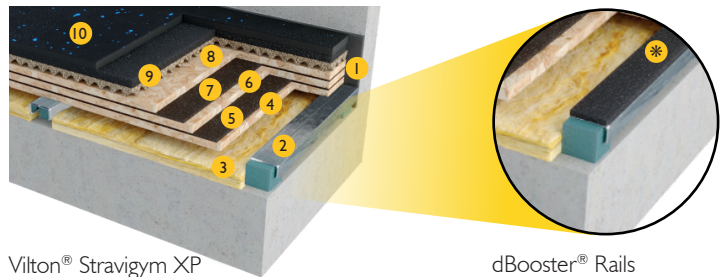
- Verschillende drukverdelingslagen zoals multiplex of OSB-platen kunnen worden gebruikt.
- Standaard geïsoleerd railsysteemhoogte is 56 mm (stalen onderdelen van de geïsoleerde rails zijn galvanisch verzinkt).
- Standaard dBooster®-railsysteemhoogte is 60 mm (stalen onderdelen van de geïsoleerde dBooster®-rails zijn galvanisch verzinkt).
- Geïsoleerde rails en dBooster®-rails zijn verkrijgbaar in twee standaardkwaliteiten: Channel-M (medium stijfheid) en Channel-H (hoge stijfheid)
- Afhankelijk van de activiteiten zijn 2 schokdempende lagen, de Stravigym GympactLayer-20 en de Stravigym GympactLayer-45.
- Vloerafwerking\* is niet inbegrepen bij de standaard Vilton® AKSPO krachtvloer XP.
- Vilton® AKSPO krachtvloer XP is compatibel met bijna alle soorten sportvloerafwerkingen.
- Vilton® AKSPO krachtvloer XP is een lichtgewicht zwevende vloeroptie met een minimale dikte (beperkte extra opbouwhoogte en gewicht).
- Snelle en eenvoudige installatie.
- Eenvoudig te demonteren en opnieuw elders te installeren.

\* Stravigym GympactFloor producten zijn op aanvraag leverbaar.

**Opbouw Vilton® AKSPO krachtvloer XP**

1. Perimeter Strip
2. Geïsoleerde Rails
3. Absorptielaag (minerale wol)
4. Plaatlaag 1 (Multiplex of OSB/3)
5. Dempende laag 1
6. Plaatlaag 2
7. Dempende laag 2
8. Plaatlaag 3
9. Stravigym GympactLayer
10. Vloerafwerking

\* dBooster® Rails

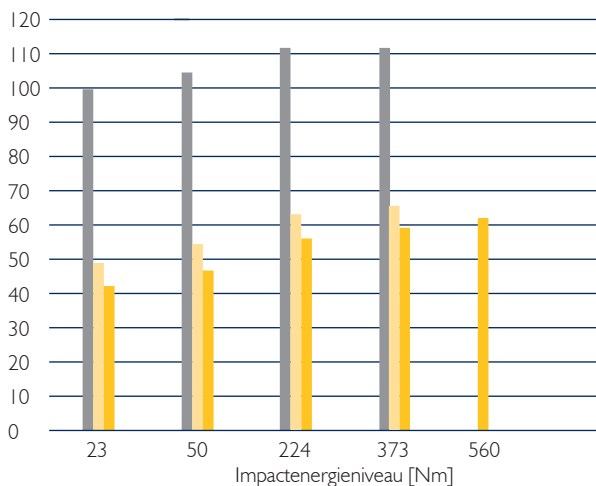


Vilton® Stravigym XP

dBooster® Rails

**Akoestische resultaten:**

$L_{A,FM,MAX}$  [dBA ref 20µPa]

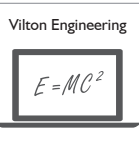
**Valgewichtstest**

- 9.5 mm Vilton® Stravigym GympactFloor-R
- Vilton® Stravigym GympactLayer-20\*\*
- Vilton® Stravigym GympactLayer-45
- Multiplex 19 mm
- Damping Layer
- Multiplex 19 mm
- Damping Layer
- Multiplex 19 mm
- dBooster®-rail
- 38 mm minerale wol
- Betonnen vloer 200 mm

■ Vilton® AKSPO krachtvloer XP + dBooster® + Stravigym GympactLayer-20

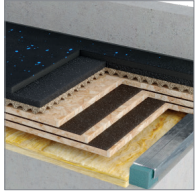
■ Vilton® AKSPO krachtvloer XP + dBooster® + Stravigym GympactLayer-45

■ Betonnen vloerplaat (200 mm)



info@vilton.nl  
www.vilton.nl

## VILTON® AKSPO KRACHTVLOER HP



## AKOESTIEK

**Standaardtestmethode voor laboratoriummetingen van de transmissie van contactgeluid**  
**Testrapport Riverbank IN17-35\* en IN19-033\* – Testopstellingen**

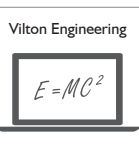
Opmerking: de testopstellingen zijn dezelfde als die gebruikt voor de valgewichttest.

**Akoestische isolatie**


$L_{n,w}$ (met GympactLayer-20)	$L_{n,w}^{(1)}$ met GympactLayer-20	$L_{n,w}^{(1)}$ met GympactLayer-45
$L_{n,w}$ (met GympactLayer-45)	25 (3) dB	19 (4) dB

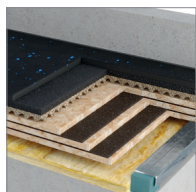
<sup>(1)</sup>Berekend volgens ISO 717-2, op basis van ASTM-metingen.

\*Testrapport beschikbaar op aanvraag.



## VILTON® AKSPO KRACHTVLOER HP

Copyright Vilton

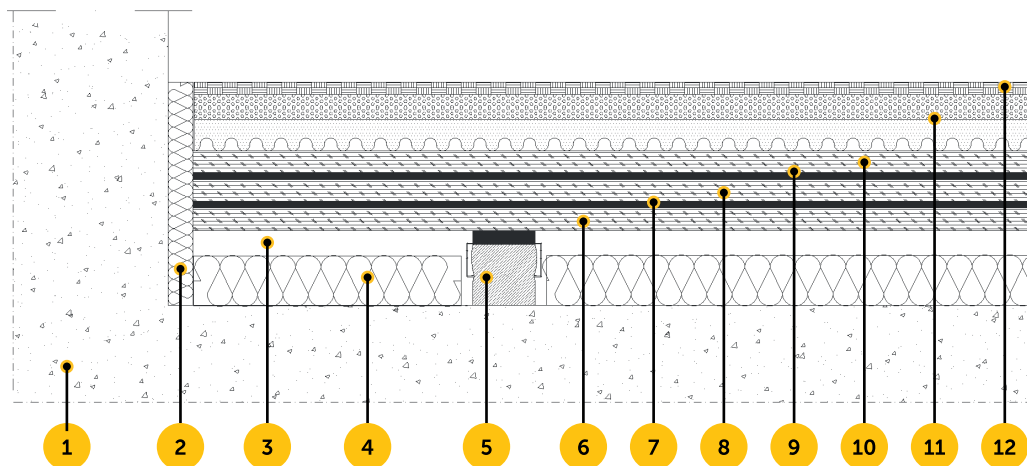


## AKOESTIEK

## Vilton® AKSPO krachtvloer XP opbouw

1. Structurele vloer
2. Perimeter Strip
3. Luchtpouw
4. Isolatiemateriaal
5. Eenvoudig geïsoleerde rail of dBooster®-rail
6. Multiplex lastverdelingslaag 1 (of andere geschikte lastverdelingslaag)
7. Damping Layer (layer 1)
8. Multiplex lastverdelingslaag 2 (of andere geschikte lastverdelingslaag)
9. Damping Layer (layer 2)
10. Multiplex lastverdelingslaag 3 (of andere geschikte lastverdelingslaag)
11. Stravigym GympactLayer
12. Vloerbedekking (een Stravigym GympactFloor-oplossing of gelijkaardig)

\*\*Alle standaard Vilton® AKSPO krachtvloer-systemen kunnen worden gecombineerd met verschillende Stravigym GympactLayers.  
De juiste keuze van de Stravigym GympactLayer maakt het mogelijk om de beste oplossing te vinden voor verschillende sport- en fitnessactiviteiten.



Specificaties onder voorbehoud van druk- of zelfhouten, opbouw en specificatiewijzigingen

